

## 不明疾病の現地調査表（病鑑 No124）

1 届出年月日時間：平成22年5月14日 11:25

2 届出者： (疫学調査班)

3 発生農場

氏名：

住所：川南町大字平田

4 飼養頭数：和牛繁殖農家

繁殖牛13頭、育成牛2頭、子牛11頭 計26頭

5 家畜保健衛生所立入調査

・14:00 農場到着

・15:00 採材終了

6 病畜の概要

農場稟告（5/14）

5/12 食欲不振、流涎、鼻が乾いていた

5/13 柔い草、濃厚飼料のみ食べる

別の牛の子牛 3日齢で死亡（ビルコンをかけ過ぎたせいか）

家保立入（5/14）

体温38.7℃、流涎、舌先端、上唇びらん

7 給与飼料：濃厚飼料（JA）、イタリアンライグラス、ワラ（自家製）、  
発生前にオオツヘイ（オーストラリア）

8 過去7日間に立ち入った者の有無

5/13 飼料をJA に取りに行く

9 その他

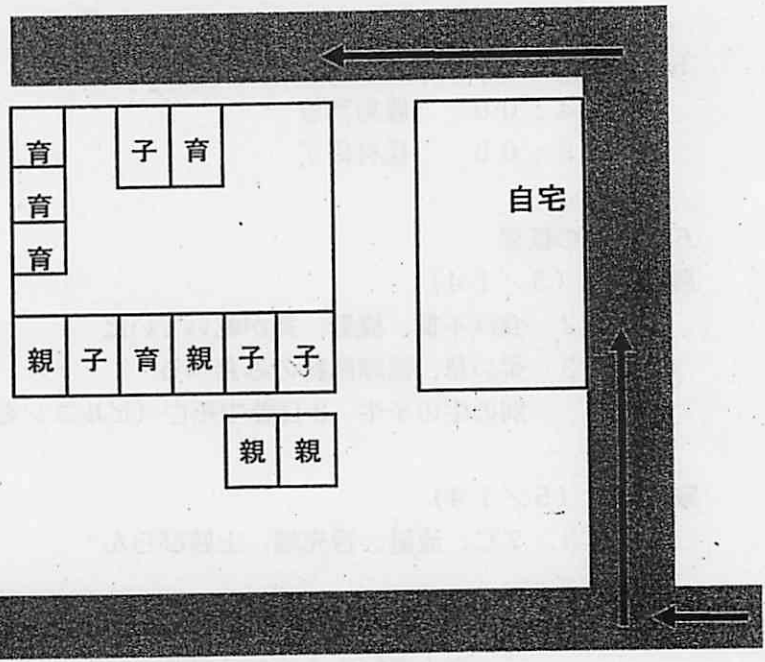
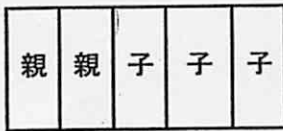
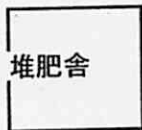
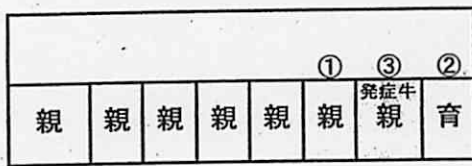
夫妻、息子で管理

息子が川南支場職員（技術員）で、川南支場の発生以降2週間、家に帰っていなかった。

# 検体リスト

検体No.	個体識別番号	種別	生年月日	用途	性別	血液	スワブor組織	症状
1		黒毛和種	H20.10.25	繁殖	♀	○	○	左隣牛
2		黒毛和種	H16.5.21	繁殖	♀	○	○	右隣牛
3		黒毛和種	H14.9.2	繁殖	♀	○	○	流涎、舌尖端及び上唇びらん

## 繁殖農家



99 例目

病性鑑定依頼：材料授受：2010. 5. 14, 23:30  
進行状況 (2010. 5. 15, 24:00)

検体No.	用途	個体識別番号	血液	スワブor組織	RT PCR 3D	症状
1	繁殖		○	○	+	左隣牛
2	繁殖		○	○	+	右隣牛
3	繁殖		○	○	+	流涎、舌先端及び上唇びらん

RT PCRはスワブを用いた。

+: 陽性, -: 陰性