

不明疾病の現地調査表 (病鑑 No.139)

1 届出年月日時間：平成22年5月15日8時40分

2 届出者： (本人)

3 発生農場

氏名：

住所：川南町大字川南

4 飼養頭数：和牛繁殖農家

繁殖牛20頭、育成牛2頭、子牛15頭

合計 37頭

5 家畜保健衛生所立入調査

・18:25 農場到着 ()

・19:35 採材終了

6 病畜の概要

農場稟告 (5/15)

5/14から子牛1頭の食欲が低下。15日の昼には鼻が赤くなっていた。

家保立入 (5/15)

当該牛 (採材 No.3) の 鼻腔・上下顎に糜爛、泡沫状の流涎を確認。

7 給与飼料：

ふすま、がんばれ、宮崎餌付けは全て農協。乾草・藁は自家製 (乾草一部は農協)

8 過去7日間に立ち入った者の有無

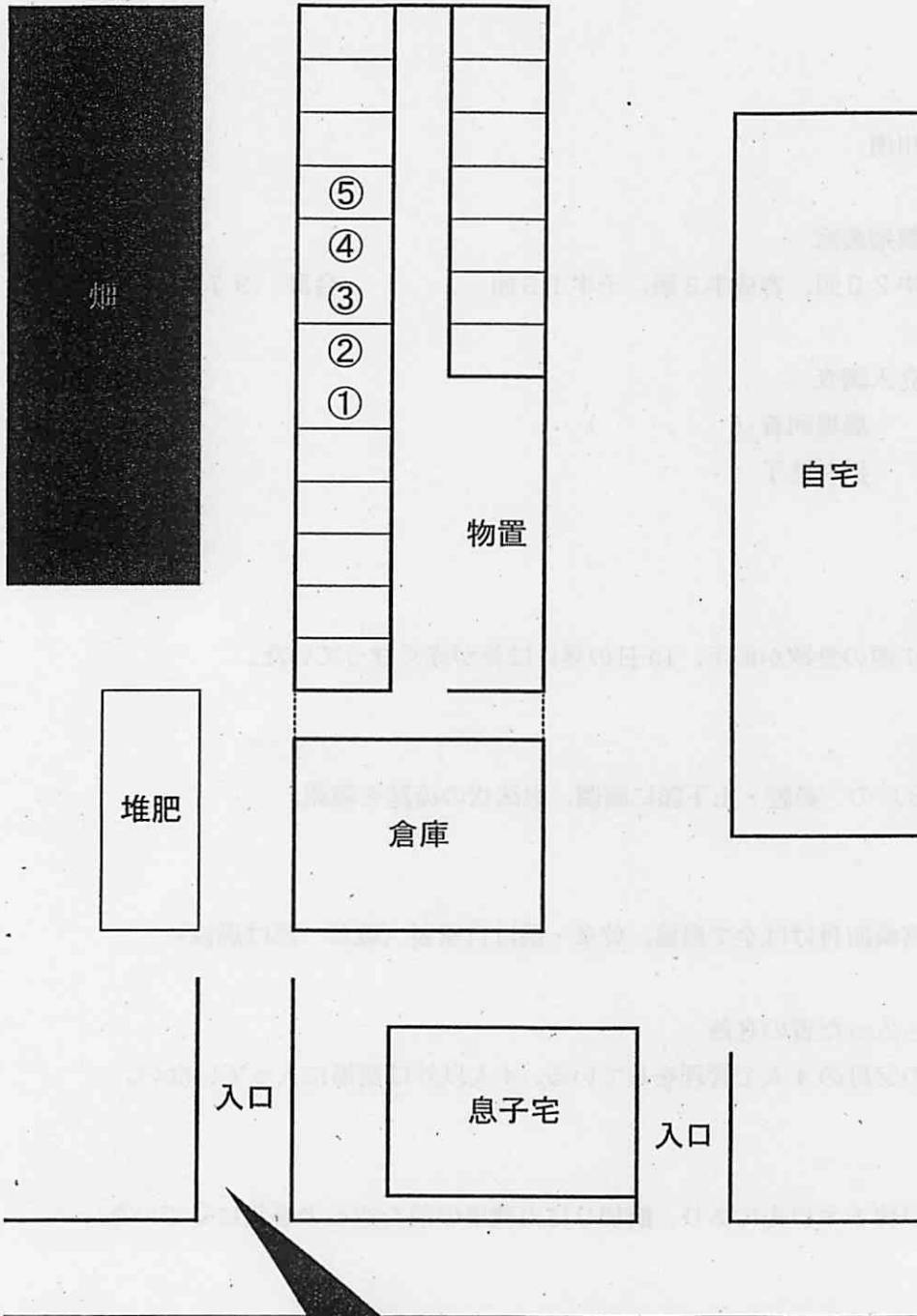
農場主夫妻とその父母の4人で管理をしている。4人以外は農場に入っていない。

9 その他

(発生農場) が約1キロ先にあり、餌切りに当農場の前を通るのを気にしていた。

検体リスト

検体No.	耳標No.	種別	生年月日	用途	性別	血液	スワブ	症状
1		黒毛和種	H18.5.20	繁殖	♀	○	○	症状なし
2		黒毛和種	H15.6.25	繁殖	♀	○	○	症状なし
3		黒毛和種	H21.9.6	子	♀	○	○	流涎、鼻腔・上顎・下顎の糜爛
4		黒毛和種	H21.10.16	子	♀	○	○	症状なし
5		黒毛和種	H19.7.12	繁殖	♀	○	○	症状なし



牛の世話、堆肥の処理などする場合はここを通る。隣の道はそれ以外の時に使う。

114 例目

病性鑑定依頼：材料授受：2010. 5. 16, 11:30
進行状況 (2010. 5. 17, 21:00)

検体No.	耳標No.	種別	生年月日	用途	性別	血液	スワブ	RT PCR 3D	症状
1		黒毛和種	H18.5.20	繁殖	♀	○	○	-	症状なし
2		黒毛和種	H15.6.25	繁殖	♀	○	○	-	症状なし
3		黒毛和種	H21.9.6	子	♀	○	○	+	流涎、鼻腔・上顎・下顎の糜爛
4		黒毛和種	H21.10.16	子	♀	○	○	-	症状なし
5		黒毛和種	H19.7.12	繁殖	♀	○	○	-	症状なし

RT PCRはスワブを用いた。

+：陽性，-：陰性