

不明疾病の現地調査表（病鑑 No.185）

1 届出年月日時間：平成22年5月20日 8時10分

2 届出者：JA尾鈴

3 発生農場

氏名：

住所：川南町大字平田

4 飼養頭数：和牛繁殖農家

繁殖牛5頭、子牛3頭 計8頭

5 家畜保健衛生所立入調査

・ 9：50 農場到着

・ 10：43 採材終了

6 病畜の概要

農場稟告（5/20）

5/19 母牛一頭 流涎 食欲無し

5/20 同牛 引き続き 流涎 食欲無し

家保立入（5/20）

母牛一頭に異常を認める（No.3）。泡沫性流涎。口腔内、舌にびらん。

7 給与飼料：自家産（エン麦ラップ、イタリアン乾草）、農協（ふすま、がんばれ子牛）

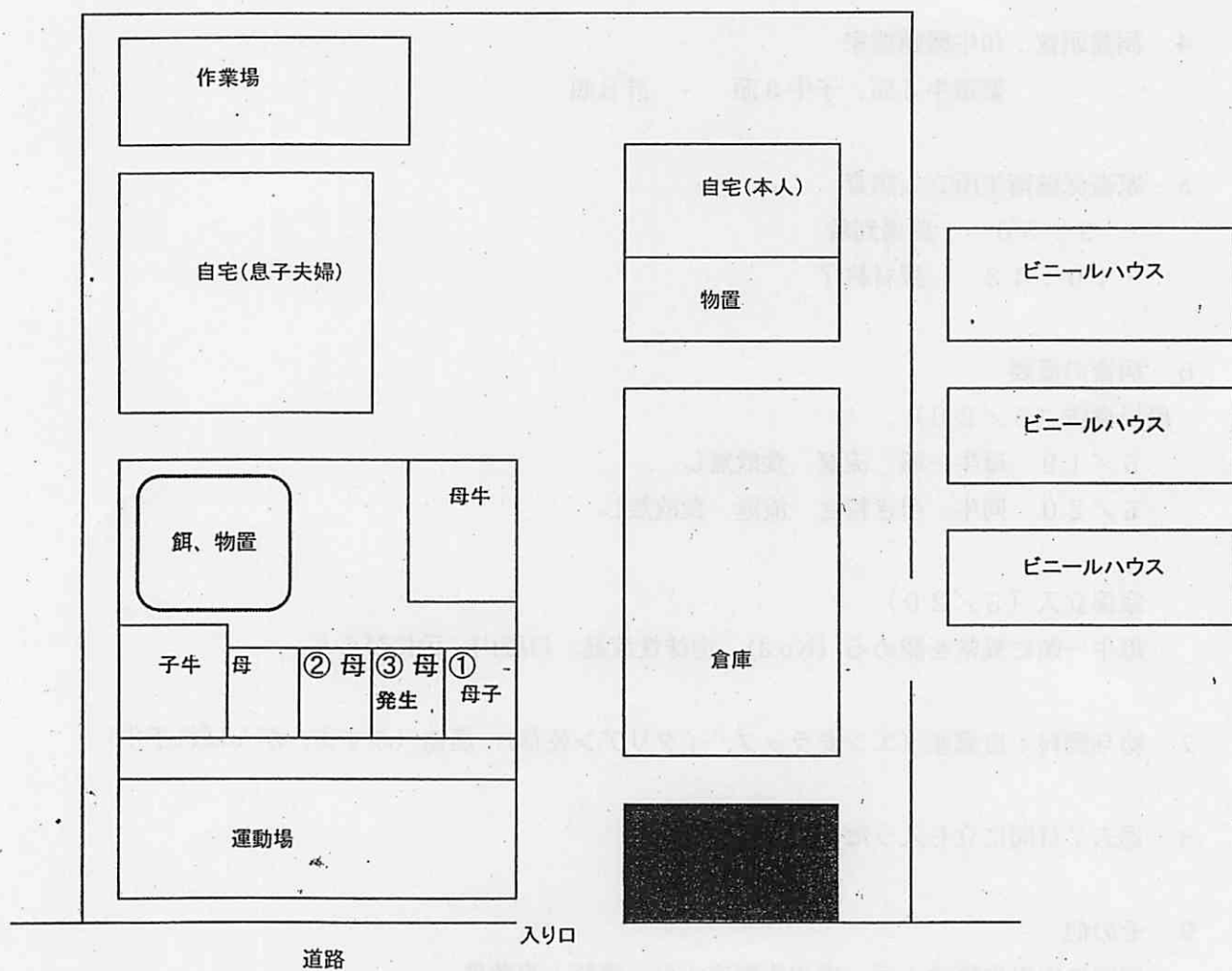
8 過去7日間に立ち入った者の有無 無し

9 その他

周囲に肉用牛繁殖1戸、肉用牛肥育1戸、養豚：複数件

検体リスト

検体No.	個体識別番号	種別	生年月日	用途	性別	血液	スワブor 組織	症状
1	-----	黒毛和種	H13.10.23	繁殖	♀	○	○	無し
2	-----	黒毛和種	H18.05.01	繁殖	♀	○	○	無し
3	-----	黒毛和種	H18.11.15	繁殖	♀	○	○	泡沫性流涎、口腔内びらん、舌びらん



162例目

病性鑑定依頼：材料授受：2010. 5. 20, 23:50
進行状況 (2010. 5. 21, 21:30)

検体No.	用途	個体識別番号	血液	スワブor 組織	RT PCR 3D	症状
1	繁殖		○	○	-	無し
2	繁殖		○	○	-	無し
3	繁殖		○	○	+	泡沫性流涎、口腔内びらん、舌びらん

RT PCRはスワブを用いた。

+: 陽性, -: 陰性