

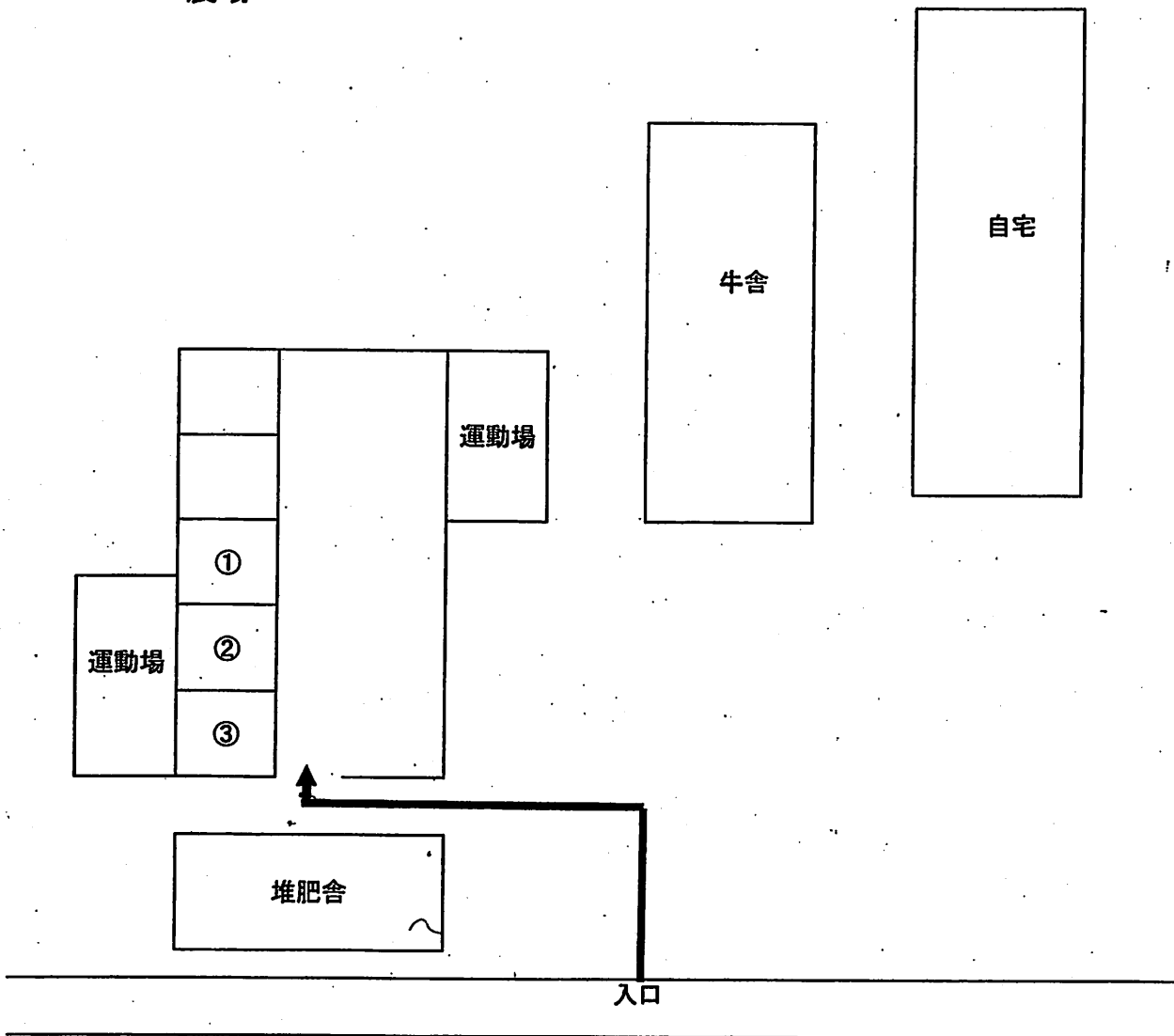
不明疾病の現地調査表 (病鑑No.192)

- 1 届出年月日時間：平成22年5月20日13時15分
- 2 届出者：NOSAI 獣医師
- 3 発生農場
氏名：
住所：新富町大字日置
- 4 飼養頭数
黒毛和種 繁殖13頭、子13頭 計26頭
- 5 家畜保健衛生所立入調査
・14：30 農場到着
・15：25 採材終了
- 6 病畜の概要
農場稟告 (5/20)
5/20 朝エサを残す 鼻の中が赤い 1頭だけ
家保立入 (5/20)
繁殖牛1頭 (No.3) に発熱 (39.3℃)、舌水疱、唇びらんが認められた。
- 7 給与飼料
えん麦のロール、イタリアン乾燥、トウモロコシサイレージ (自家製)
濃厚飼料 (5/15 に取りに行く)
- 8 過去7日間に立ち入った者の有無
NOSAI JA 削蹄師
- 9 その他
近隣農場： |農場 (肥育) (繁殖+肥育 1km)
世話は一人で行っている。
5/16 JAに消石灰を取りに行く 5/17 炭酸ソーダを取りに役場に行く
イノシシがよく出没する

検体リスト

検体No.	耳標番号	種別	生年月日	用途	性別	血液	スワブ	症状
1	1	2 黒毛和種	H13.6.4	繁殖	♀	○	○	
2	0	3 黒毛和種	H20.3.12	繁殖	♀	○	○	
3	0	5 黒毛和種	H19.10.21	繁殖	♀	○	○	発熱、舌水疱、唇びらん

農場



169例目

病性鑑定依頼：材料授受：2010. 5. 20, 23:50
進行状況 (2010. 5. 21, 21:30)

検体No.	用途		血液	スワブ	RT PCR 3D	症状
1	繁殖		○	○	-	
2	繁殖		○	○	-	
3	繁殖		○	○	+	発熱、舌水疱、唇びらん

RT PCRはスワブを用いた。

+: 陽性, -: 陰性