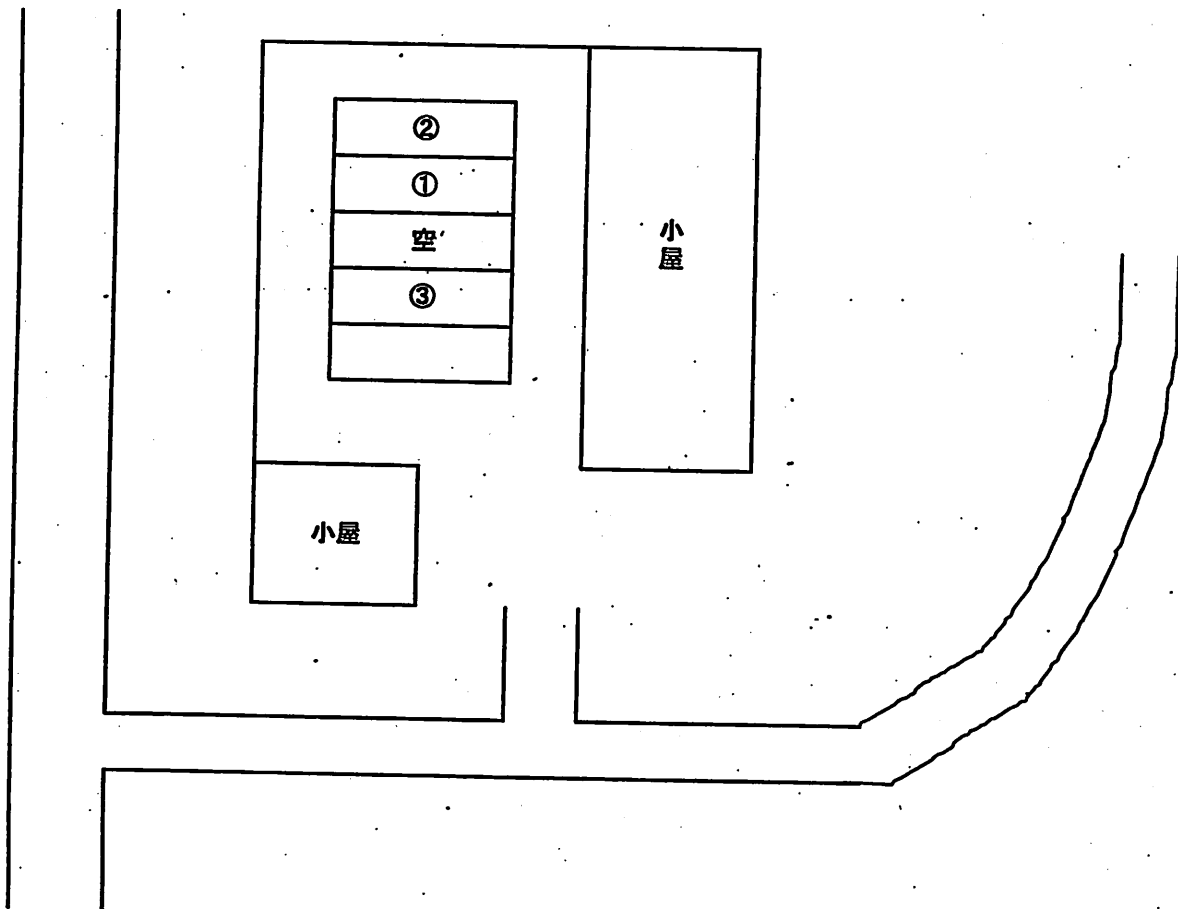


## 不明疾病の現地調査表（病鑑 No.219）

- 1 届出年月日時間：平成22年5月22日8時45分
- 2 届出者：JA
- 3 発生農場  
氏名：  
住所：川南町大字平田。  
発症牛舎は4頭だけ別番地（不明）で別飼い
- 4 飼養頭数 牛（黒毛和種）  
繁殖11頭、育成1頭、子10頭 計22頭
- 5 家畜保健衛生所立入調査  
・17:55 農場到着  
・19:05 採材終了
- 6 病畜の概要  
農場稟告（5/22）  
5/21 朝 繁殖牛1頭に食欲不振、水も飲まず、流涎、発熱（40.6℃）  
5/22 食欲不振、発熱（40.0℃）、水は飲んだ。  
家保立入（5/22）  
繁殖牛1頭が鼻腔内、唇及び口蓋びらん
- 7 給与飼料  
配合飼料（JA）、えん麦、イタリアンライグラス（自家産）
- 8 過去7日間に立ち入った者の有無  
5/12頃にJAが飼料を持ってくる。
- 9 その他  
夫婦2人で世話  
5/1 きん（発生農家）の家に行き、5/2外で会った。

# 検体リスト

検体No.	個体識別番号	種別	生年月日	用途	性別	血液	スワブ	症状	写真
1		黒毛和種	H10.9.28	繁殖	♀	○	○	流涎、鼻腔内びらん、唇及び口蓋びらん	○
2		黒毛和種	H15.4.20	繁殖	♀	○	○	なし	
3		黒毛和種	H16.2.10	繁殖	♀	○	○	なし	



194 151目

病性鑑定依頼：材料授受：2010. 5. 23, 23:25  
進行状況 (2010. 5. 24, 19:00)

検体No.	用途	個体識別番号	血液	スワブ	RT PCR 3D	症状
1	繁殖		○	○	+	流涎、鼻腔内びらん、唇及び口蓋びらん
2	繁殖		○	○	-	なし
3	繁殖		○	○	-	なし

RT PCRはスワブを用いた。

+: 陽性, -: 陰性