

不明疾病の現地調査表 (病鑑No.226)

1 届出年月日時間：平成22年5月23日8時30分

2 届出者： (農場主)

3 発生農場

氏名：

住所：川南町大字川南

4 飼養頭数：牛26頭 (繁殖13頭、育成2頭、子9頭、肥育2頭)

※ 肥育牛は1産取りの和牛

5 家畜保健衛生所立入調査

・ 9：45 農場到着

・ 10：45 採材終了

6 病畜の概要

農場稟告 (5/23)

5/22、3~4頭で食欲不振、流涎。

家保立入 (5/23)

採材 No.1：泡沫性流涎、口腔内・舌のびらん

採材 No.3：泡沫性流涎、口腔内のびらん

7 給与飼料：イタリアン青草 (発生農場付近で刈った)

イタリアンロール (近所の方に分けてもらった)

オーツヘイ、配合飼料 (農協→自分で取りに行った)

8 過去7日間に立ち入った者の有無

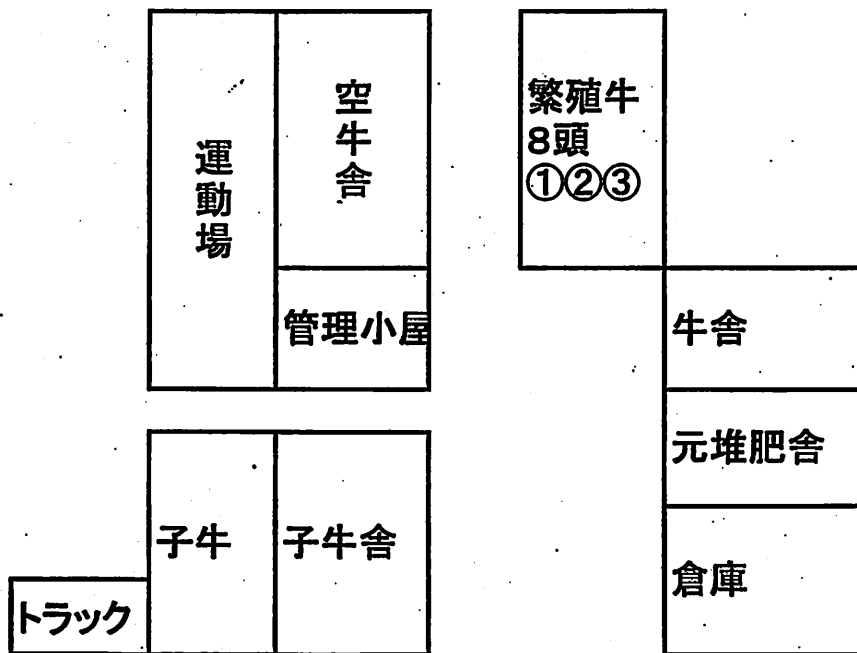
さんは削蹄師。

口蹄疫発生以後は さん、 さん、 さんの父親の3人で管理。

9 その他

検体リスト

検体No.	個体識別番号	種別	生年月日	用途	性別	血液	スワブ	症状	写真
1		黒毛和種	H10.9.25	繁殖	♀	○	○	泡沫性流涎、口腔内・舌のびらん	○
2		黒毛和種	H12.6.12	繁殖	♀	○	○		
3		黒毛和種	H6.1.10	繁殖	♀	○	○	泡沫性流涎、口腔内のびらん	○



入り口

199 例目

病性鑑定依頼：材料授受：2010. 5. 23, 23:25
進行状況 (2010. 5. 24, 19:00)

検体No.	耳標No.	用途	血液	スワブ	RT PCR 3D	症状
1		繁殖	○	○	+	泡沫性流涎、口腔内・舌のびらん
2		繁殖	○	○	-	
3		繁殖	○	○	+	泡沫性流涎、口腔内のびらん

RT PCRはスワブを用いた。

+: 陽性, -: 陰性