

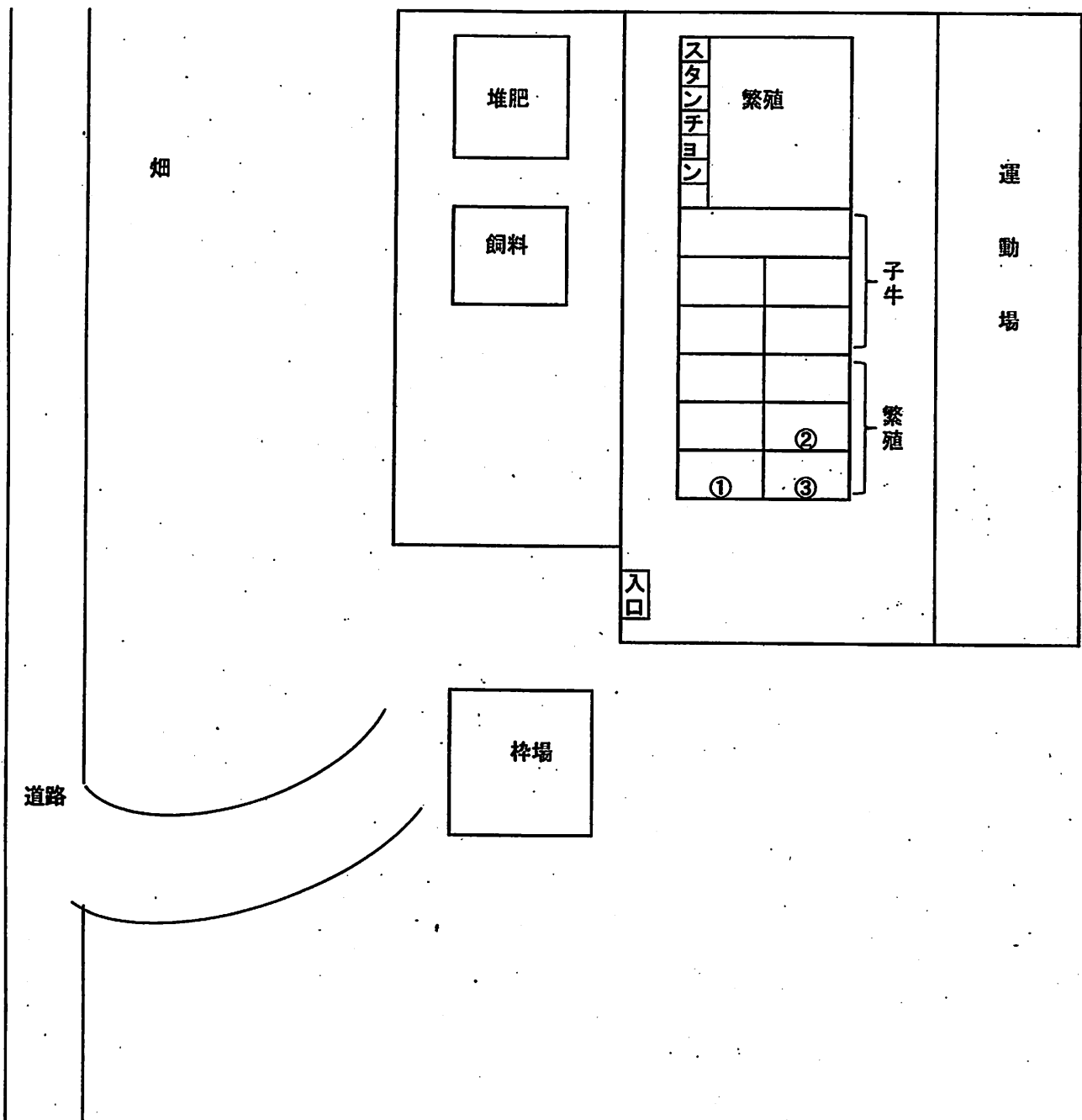
不明疾病の現地調査表 (病鑑No.270)

- 1 届出年月日時間：平成22年5月29日9時45分
- 2 届出者：都農町
- 3 発生農場
氏名：
住所：都農町大字川北
- 4 飼養頭数：牛65頭（繁殖34頭、子31頭）
※ 詳細内訳：農場（繁殖24頭、子30頭）＋家（繁殖10頭、子1頭）
- 5 家畜保健衛生所立入調査
・14：17 農場到着
・15：25 採材終了
- 6 病畜の概要
農場稟告（5/29）
5/26、ワクチン接種。
5/27朝、食欲不振。
5/29朝、下唇に赤い斑点。流涎。
家保立入（5/29）
繁殖牛1頭に、発熱（39.2℃）、流涎、鼻腔内および前歯肉部びらん、舌水疱を確認。
- 7 給与飼料
えん麦・イタリアン・稲ワラ（自家産） ※ 青草は給与していない
配合飼料（ ）…4月中旬に持ってきた
- 8 過去7日間に立ち入った者の有無
夫妻で管理。
次男（ 勤務・現在は自宅待機中）も農場内に入っている。
- 9 その他
近隣農場： （繁殖）、 （発生農場）

検体リスト

検体No.	耳標No.	種別	生年月日	用途	性別	血液	スワブ	症状
1		黒毛和種	H21.7.5	繁殖	♀	○	○	
2		黒毛和種	H21.6.12	繁殖	♀	○	○	
3		黒毛和種	H21.6.11	繁殖	♀	○	○	流涎、前歯肉部びらん、舌水疱、鼻粘膜びらん

農場



238例目 病性鑑定依頼：材料授受：2010. 5. 29, 23:25
 進行状況 (2010. 5. 30, 15:00)

検体No.	耳標No.	種別	生年月日	用途	性別	血液	スワブ	RT PCR 3D	症状
1		黒毛和種	H21.7.5	繁殖	♀	○	○	-	
2		黒毛和種	H21.6.12	繁殖	♀	○	○	-	
3		黒毛和種	H21.6.11	繁殖	♀	○	○	+	流涎、前歯肉部びらん、舌水疱、鼻粘膜びらん

RT PCRはスワブを用いた。

+: 陽性, -: 陰性