

不明疾病の現地調査表 (病鑑No.283)

1 届出年月日時間：平成22年5月31日 9：15

2 届出者：本人

3 発生農場

氏名：

住所：都農町大字川北

4 飼養頭数：肉用牛26頭（繁殖11頭、育成2頭、子13頭）

5 家畜保健衛生所立入調査

・11：05 農場到着

・12：05 採材終了

6 病畜の概要

農場稟告（5/31）

5/31朝 一頭の母牛が食欲不振、発熱（40℃）、流涎、鼻に傷。

家保立入（5/31）

母牛一頭に泡沫性流涎と口腔内のびらんを確認。

7 給与飼料：イタリアンライグラス（自家飼料）

なでしこ、ネオマグトップ、みやざき子牛（ ）

エサは自分で取りに行く。

8 過去7日間に立ち入った者の有無

5/26にFMD ワクチン接種

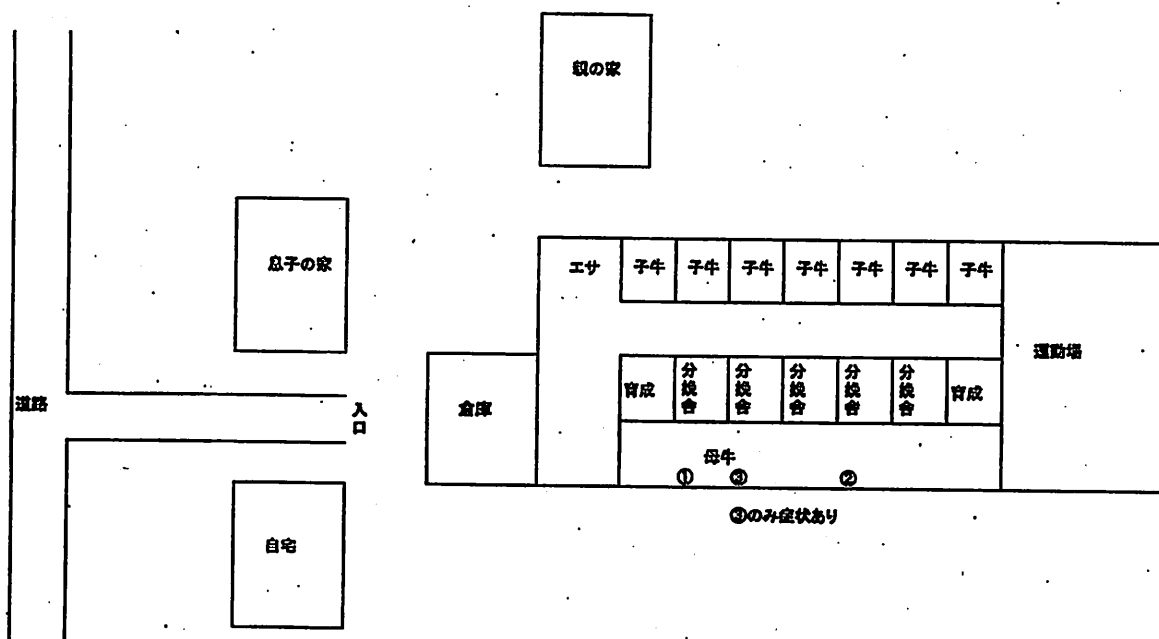
9 その他

近隣には牛・豚の農場が複数件

検体リスト

検体No.	個体識別番号	種別	生年月日	用途	血液	スワブor組織	症状	写真
1		黒毛和種	H18.4.7	繁殖	○	○	無し	○
2		黒毛和種	H14.4.12	繁殖	○	○	無し	○
3		黒毛和種	H15.12.3	繁殖	○	○	泡沫性流涎、口腔内びらん	○

農場



25 | 例目

病性鑑定依頼：材料授受：2010. 5. 31, 23:30
進行状況 (2010. 6. 1, 19:00)

検体No.	用途	個体識別番号	血液	スワブor 組織	RT PCR 3D	症状
1	繁殖		○	○	+	無し
2	繁殖		○	○	-	無し
3	繁殖		○	○	+	泡沫性流涎、口腔内びらん

RT PCRはスワブを用いた。

+: 陽性, -: 陰性