

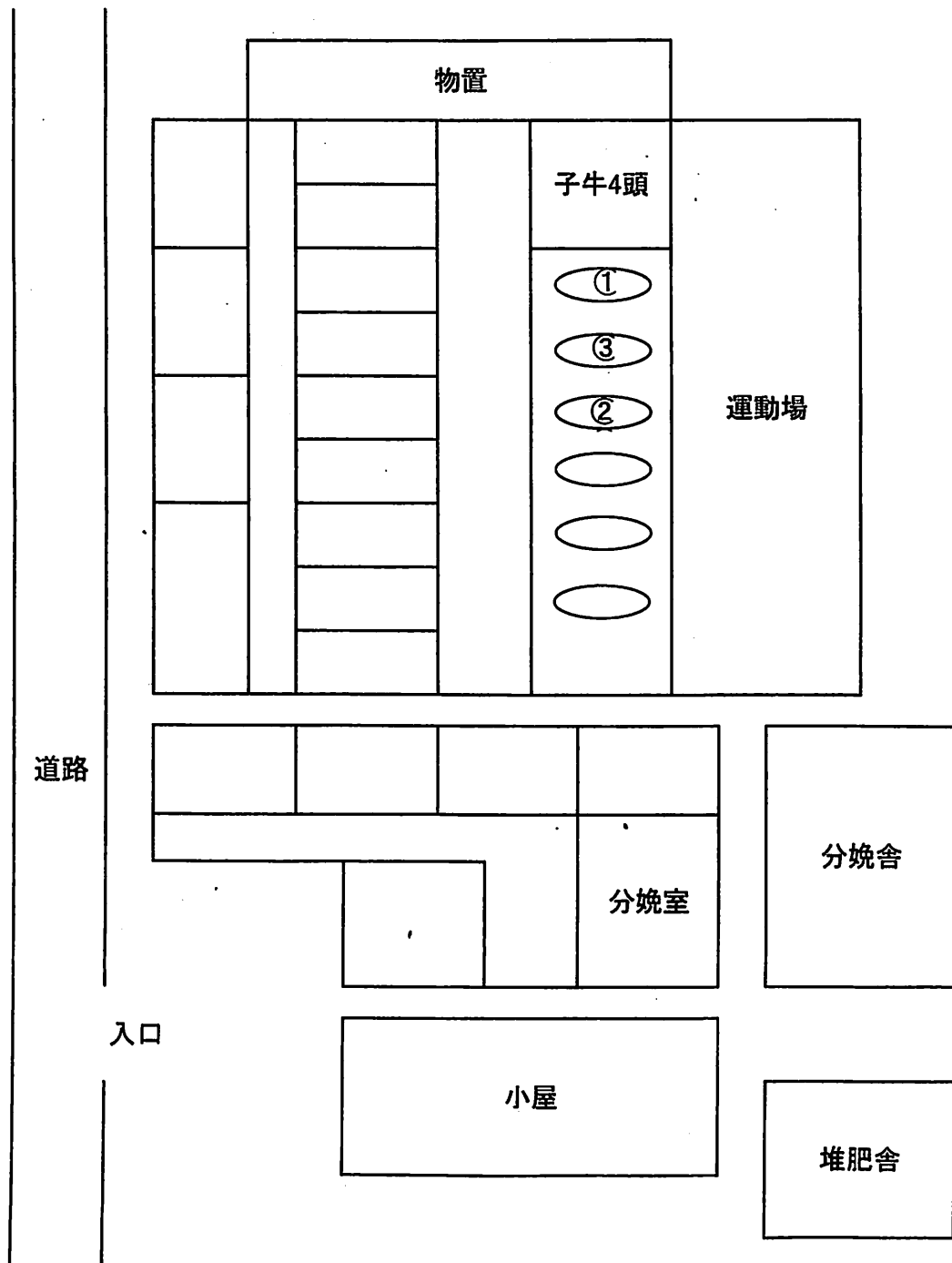
不明疾病の現地調査表 (病鑑No.303)

- 1 届出年月日時間：平成22年6月4日 9時30分
- 2 届出者： (本人)
- 3 発生農場
氏名：
住所：川南町大字川南 (自宅)
- 4 飼養頭数：和牛繁殖農家
繁殖牛31頭、育成牛3頭、子牛29頭 合計 63頭
- 5 家畜保健衛生所立入調査
・11:00 農場到着
・12:00 採材終了
- 6 病畜の概要
農場稟告 (6/4)
6/3 夕方 泡状の涎 食欲はある
6/4 流涎、食欲はある 38.7℃ 舌に小指くらいの水疱 上歯肉に紫色斑
家保立入 (6/4)
繁殖頭1頭 (No.3) に舌びらん、上歯肉びらん、乳頭びらん、鼻びらん、体温 38.5℃
- 7 給与飼料
粗飼料 イタリアン 青草 (自家製)
配合 新みやざき子牛 (JA) 5/31 6/3 に JA に取りに行く
- 8 過去7日間に立ち入った者の有無
の父、母
5/24 ワクチン接種班
- 9 その他
隣接に発生農場 (処分終了)

検体リスト

検体No.	耳標No.	種別	生年月日	用途	性別	血液	スワブ	症状	写真
1		黒毛和種	H20.1.15	繁殖	♀	-	○		
2		黒毛和種	H17.5.18	繁殖	♀	-	○		
3		黒毛和種	H10.2.25	繁殖	♀	-	○	流涎、舌、上歯肉、鼻腔、乳頭びらん	○

配置図



272 例目

病性鑑定依頼：材料授受：2010. 6. 4, 21:50
進行状況 (2010. 6. 5, 14:30)

検体No.	耳標No.	種別	用途	血液	スワブ	RT PCR 3D	症状
1		黒毛和種	繁殖	-	○	-	
2		黒毛和種	繁殖	-	○	-	
3		黒毛和種	繁殖	-	○	+	流涎、舌、上歯肉、鼻腔、乳頭びらん

RT PCRはスワブを用いた。

+: 陽性, -: 陰性