

## 不明疾病の現地調査表（病鑑 No. 98）

1 届出年月日時間：平成22年5月12日 12時00分

2 届出者：

3 発生農場

氏名：

住所：えびの市大字島内

4 飼養頭数

黒毛和種：46頭（母牛24頭、育成3頭、子牛19頭）

5 家畜保健衛生所立入調査

13:20 農場到着

14:50 立入終了

6 病畜の概要

稟告：5月11日夕、1頭食い込みが悪かったため、隣の牛とけんかでもしたのだろうと考え、隣の1頭を離れた場所に移動した。

5月12日朝、少し流涎が見られ、おどおどした感じがした。口腔内や蹄を確認したが異常なかった。39.0℃。

5月12日12:00、39.2℃、口腔内が赤かった。

家保立入：数頭に流涎が散見される。

No①流涎、上顎、鼻腔びらん、舌絨毛剥離。39.5℃。

No②（No①の隣）流涎、舌裏に水疱。40.3℃。

No③（11日夕までNo①の隣）流涎。41.3℃。

7 給与飼料

配合飼料：

乾草：自家産

8 過去7日間に立ち入った者の有無

飼料関連業者：5月8日、運輸（ドライバー）が配送

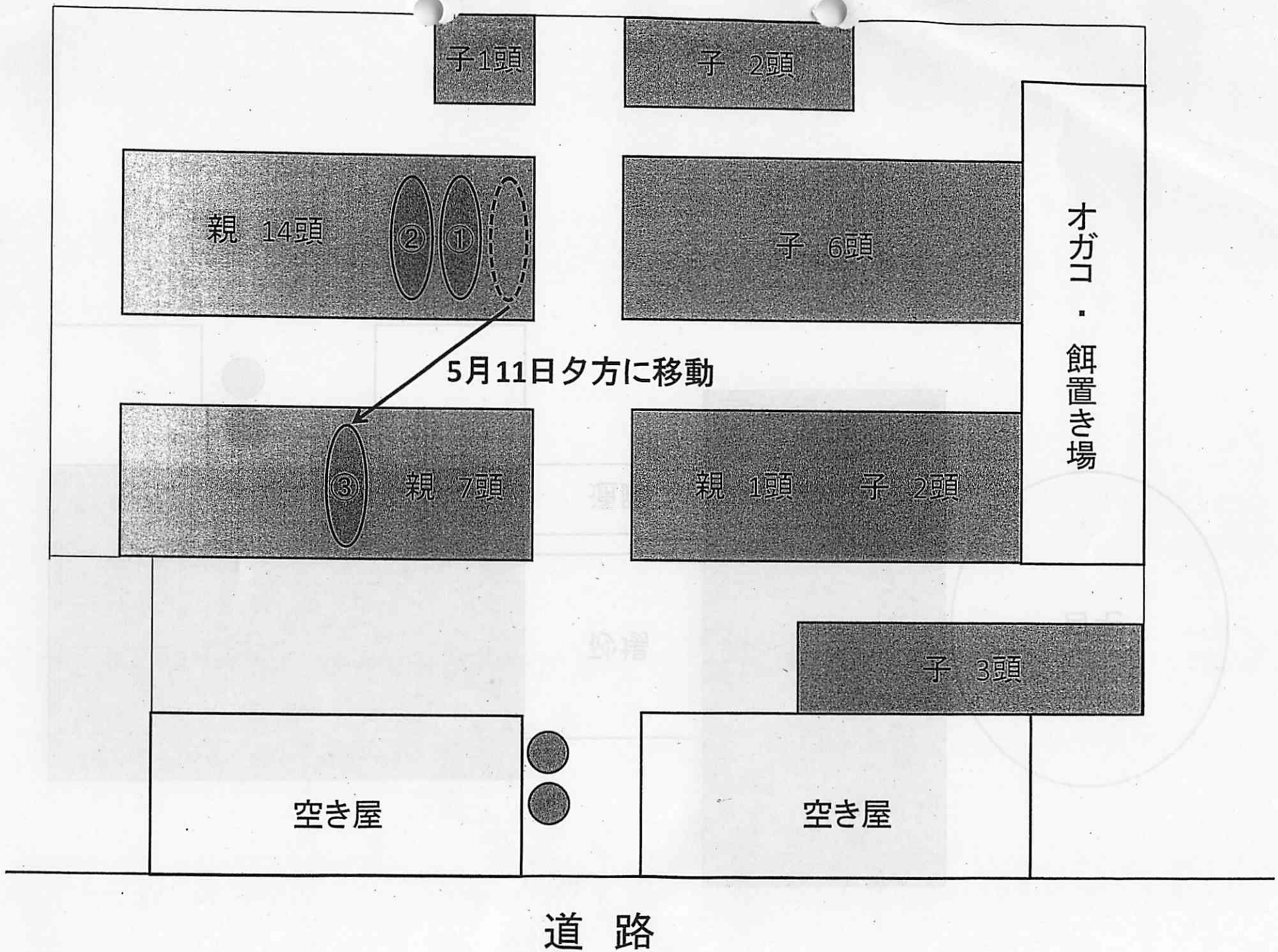
9 その他

5月4日、5月8、9日消毒薬配布などを目的に島内地区の農家が集合した。

# 検体リスト

農場

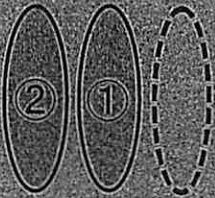
検体No	個体識別	種別	生年月日	用途	性別	血液	鼻、口腔内スワブ	症状
No.1		黒毛和種	H18.9.6	繁殖	♀	①	No.1	流涎、上顎にびらん
							No.1びらん	
No.2		黒毛和種	H17.8.22	繁殖	♀	②	No.2	流涎、舌裏に水疱
No.3		黒毛和種	H17.5.10	繁殖	♀	③	No.3	流涎



子1頭

子 2頭

親 14頭



子 6頭

5月11日夕方に移動

③

親 7頭

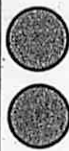
親 1頭

子 2頭

オガコ・餌置き場

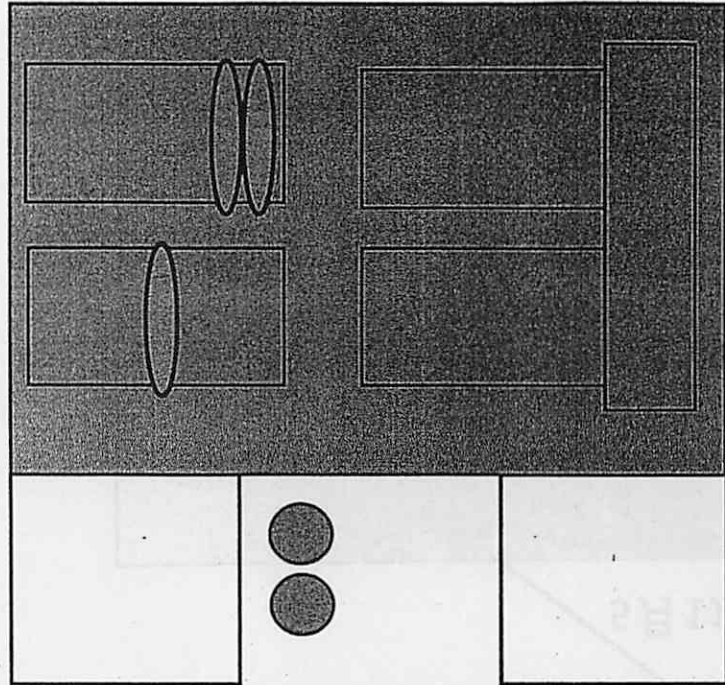
子 3頭

空き屋



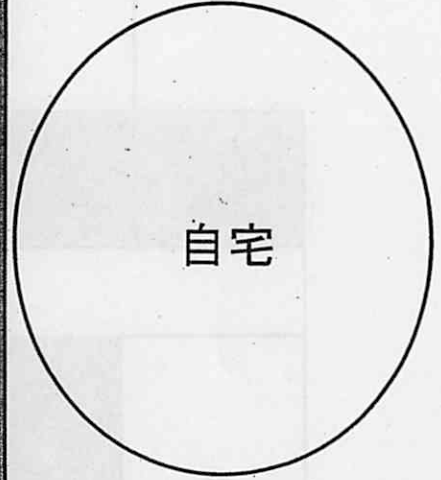
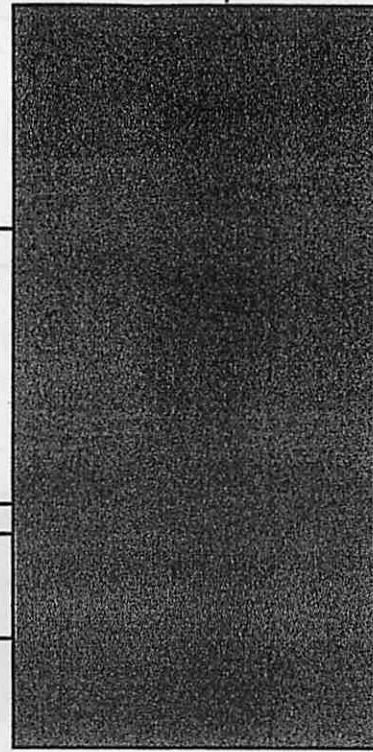
空き屋

道路



砂場

通路



自宅

83 例目

病性鑑定依頼：材料授受：2010. 5. 12, 23:33  
 進行状況 (2010. 5. 13, 13:30)

検体No	個体識別	種別	生年月日	用途	性別	血液	鼻、口腔内スワブ	RT PCR 3D	症状
No.1		黒毛和種	H18.9.6	繁殖	♀	①	No.1	+	流涎、上顎にびらん
							No.1びらん		
No.2	7	黒毛和種	H17.8.22	繁殖	♀	②	No.2	+	流涎、舌裏に水疱
No.3	7	黒毛和種	H17.5.10	繁殖	♀	③	No.3	+	流涎

RT PCRは鼻、口腔内スワブを用いた。

+: 陽性, -: 陰性